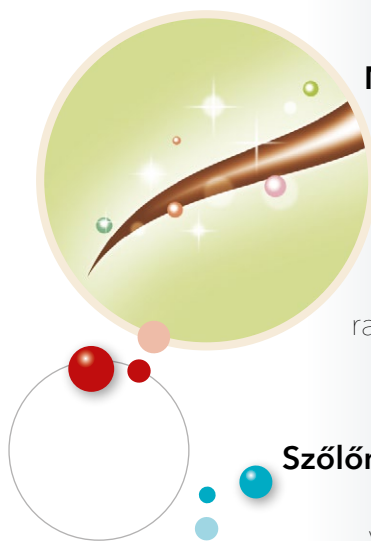


# luocolor®

Üde színjátzó színek, háromdimenziós fény.



## NUTRISHINE TECHNOLOGIA:

**Protect shine** fénypolimer  
a hajrostok táplálásaért

**Reflect shine**  
fénypolimer  
az extra  
ragyogásért

**Szőlőmagolaj** intenzív  
ápoló és  
védőréteget képez  
a hajsál felületén



## FESTÉK TÍPUS / TARTÓSSÁG

Oxidációs hajfesték / tartós  
színeredmény

## SZÍNEREDMÉNY

- üde árnyalatok és ragyogóan  
fényes haj
- természetes színeredmény,  
heterogén karakter

## ŐSZHAJ-FEDÉS

70%-ig fedi az ősz hajat (alapszín  
hozzákeverése nélkül)

## FELVILÁGOSÍTÁS

2,5-3 tónusig

## HATÓIDŐ

20 perc

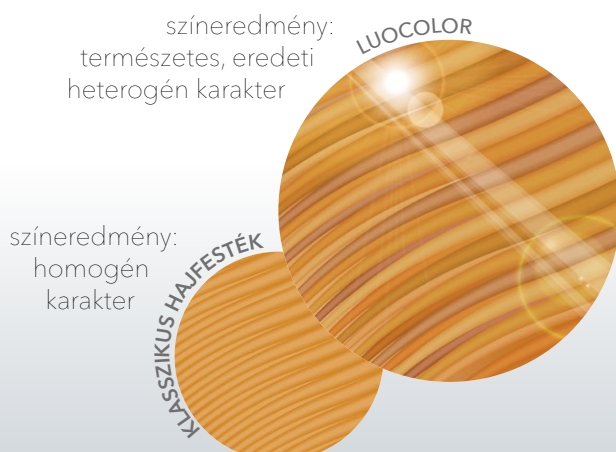
## KIKEVERÉS

1 tubus (50 ml) + 75 ml Luocolor előhívó

## LUOCOLOR INNOVÁCIÓ:

### RUBILANE Technológia

friss, élénk, hosszan tartó vörös  
és réz árnyalatok



## FÉNYVISSZAVERŐ ÁRNYALATOK

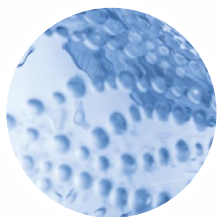
Egyedülálló hajfestési technológia,  
mely megtartja a haj természetes  
heterogén karakterét és  
szabadalmaztatott fényvisszaverő  
pigmentekkel dolgozik.

**Eredmény:** hajfestés hajsálról  
hajsálra, különleges szín- és  
fényhatás „sisak” hatás nélkül.



## A LUOCOLOR ALKALMAZÁSI SZABÁLYAI

- A Luocolor árnyalatokat kizárólag a Luocolor előhívóval használja.
- Az árnyalatokat szabadon lehet egymással keverni (a kompatibilitási szabályokat figyelembe véve).
- Száraz, nem megmosott hajra vigye fel a festéket ecset segítségével.
- A teljes hatóidő: 20 perc (a hajtő festésétől számítva)
- A hatóidő lejártá után gondosan emulgeáljon, öblítse ki a festéket a hajból, majd alaposan mossa meg a haját Luopost samponnal.



### AZ „ELSŐ FESTÉS” TECHNIKA:

- A felvitelt a hajhosszon és a hajvégeken kezdje, közvetlenül ezután fesse meg a hajtövet!
- A teljes hatóidő: 20 perc ( a hajtő festésétől számítva).



### ÚJBÓLI FESTÉS ESETÉN:

- Az anyag felvitelét a hajtöveknél kezdje.  
A teljes hatóidő: 20 perc.
- A hatóidő utolsó utolsó 5-10 percére vigyük fel a hajhosszra és a hajvégekre a festéket úgy, hogy adjunk 15 ml langyos vizet a maradék anyaghoz (kb 1/4 tubushoz).

1. Ha a szín a hajhosszon és a hajvégeken kevésbé fakult, csak a hatóidő utolsó 5 percére vigye fel a keveréket.
2. Ha a szín a hajhosszon és a hajvégeken közepesen fakult: a hatóidő utolsó 10 percére vigyük fel ezekre a területekre a festéket.
3. Ha a szín a hajhosszon és a hajvégeken erősen fakult, akkor tőfestés után azonnal vigyük fel a festéket a hajhosszra és a hajvégekre.



### PASZTELL ÁRNYALATOK:

- A pasztell árnyalatok melírozás vagy a teljes fejen történő világosítás utáni árnyalásra szolgálnak.
- Ne keverje más árnyalattal!
- Nedves hajon alkalmazza.
- A keverési arány 1:1,5-től 1:2-ig a kívánt színintenzitástól függően.
- A hatóidő a kívánt színintenzitástól függően 5-10 perc
- A hatóidő letelte után öblítse ki a haját és mossa meg Luopost samponnal.



# luocolor®



## KÖTELEZŐ HASZNÁLATI UTASÍTÁSOK

### AZ ÖN ÉS VENDÉGE VÉDELME ÉRDEKÉBEN FELTÉTLENÜL OLVASSA EL ÉS KÖVESSE AZ UTASÍTÁSOKAT:

- VÉDŐKESZTYŰ HASZNÁLATA KÖTELEZŐ. Használjon egyszer használatos védőkesztyűt a termék előkészítése, felvitele és leöblítése során!
- Ezt a terméket nem 16 éven aluli személyeknél való alkalmazásra szánták.
- Az ideiglenes „fekete henna” tetoválás növelheti az allergia kialakulásának kockázatát.

Ne használjon hajfestéket/hajszínezőt vendége haján, ha:

- Arcán kiütés van, vagy fejbőre érzékeny, irritált vagy sérült
- Hajfestés után bármikor, bármilyen reakciót észlelt.
- Korábban, ideiglenes „fekete henna” tetoválás során valamilyen reakciót észlelt.
- A termék ne kerüljön szembe, ne használja szempilla és szemöldök festésére.
- Amennyiben a festék szembe jut, azonnal öblítse ki bő vízzel.
- A hajfestés végén alaposan öblítse le a haját!
- Dauerolás vagy tartós hajkiegyenestés után várjon legalább 14 napot a hajfesték alkalmazásával.
- Ne használja hennával, vagy hajszín-regenerálóval festett hajon.
- Gyermekektől elzárva tartandó!



Mivel az allergiás reakciók hirtelen is felléphetnek az embernél, allergiára figyelmeztető bőrpróbát kell végezni vendégén 48 órával a termék minden használata előtt, akkor is ha már használta rajta ezt a terméket vagy más hajfestéket!

## HOGYAN VÉGEZZÜNK ALLERGIÁRA FIGYELMEZTETŐ BŐRPRÓBÁT?



Távolítsa el a fülbevalókat! A fül mögötti területre egy vattacsomó segítségével vigyen fel egy kis hajfestéket a tubusból (Majirel) és körülbelül 1-2 cm<sup>2</sup>-es (egy kis pénzérményi) területet kenjen be vele. Ismételje meg a felvitelt, miközben hagyja, hogy megszáradjon a réteg 2 felvitel között. Gondosan zárja vissza a tubust. Hagyja hatni az anyagot 48 óráig a fül mögötti területen anélkül, hogy lemosná, letakarná, vagy hozzáérne. Ha közben Ön vagy vendége bármilyen a szokásostól eltérő reakciót, például viszketést, bőrpirosodást vagy duzzadást észlel ezen a területen vagy környékén, **NE HASZNÁLJA A TERMÉKET!**

Kizárólag a megfelelő, javasolt oxydantokkal használja. Tartsa be a megadott keverési arányt! Kerülje a termék szembe ill. bőrre kerülését. Ha közben Ön vagy vendége bármilyen a szokásostól eltérő reakciót, például viszketést, bőrpirosodást vagy duzzadást észlel ezen a területen vagy környékén, **NE HASZNÁLJA A TERMÉKET!** Légszomj esetén, hívjon azonnal orvosi segítséget. Újabb hajfestés előtt javasolja a vendégének, hogy kérjen orvosi szakvéleményt. Figyelmeztesse vendégét, hogy ha a FELVITELT KÖVETŐ NAPOKBAN viszketés, pirosodás, a fejbőr vagy a test kipöttyösödése, a szemek és/vagy az arc duzzadása, hólyagosodás lép fel, akkor keressen fel orvost.

**Tartalmaz:** rezorcint, fenilén-diaminokat / feniléndiaminokat (toluol-diamint)