

### ALAP TULAJDONSÁGOK

- Hosszan tartó, gazdag, telt színek, **Ionéne G™** és **Incell** technológiával gazdagítva
- Előrelátható és pontos színeredmények; átlátható és megbízható számozási rendszer
- Akár 3 színmélységnyi világosítás
- 100%-os őszhaj-fedés
- Lágy, krémes textúra, könnyű felvitel

### ELŐKÉSZÍTÉS



(Nem fém) shaker segítségével készíts gazdag krémes textúrát.

### FELVITEL ÉS HATÓIDŐ



### ŐSZHAJ-FEDÉS

50 % -ig



Egyszerűen csak vidd fel a kiválasztott árnyalatot a hajra

50 % FÖLÖTT



Keverd össze a kiválasztott árnyalatot 1:1 arányban azonos színmélységű alapszínnel

### HÜVÖS TÜKRÖZŐDŐ ÁRNYALATOK

- 1/2 kiválasztott árnyalat
- + 1/2 azonos színmélységű alapszín (pl.: 1/2t 6,23 + 1/2t 6)

### MELEG TÜKRÖZŐDŐ ÁRNYALATOK

- 1/2 kiválasztott árnyalat
- + 1/2 azonos színmélységű arany alapszín (pl. 1/2t 8,34 + 1/2t 8,3)

\*Ha a tükröződő árnyalatot szeretnéd inkább kiemelni, 3/4 tubusnyi kiválasztott árnyalatot keverj össze 1/4 tubusnyi azonos színmélységű alapszínnel.

### SZÍNFRISSTÉS

A fakulás mértéke alapján te határozhatod meg, mikor alkalmazod a keveréket a hajhosszon és a hajvégeken

**FONTOS:** Már festett hajhossz és hajvégek hajfestő keverékéhez MINDIG adj vizet (tubusonként 20 ml langyos vizet)

### VÁLTOZATLAN HAJSZÍN / MÉRSÉKLETEN KIFAKULT HAJSZÍN



### KÖZEPESEN KIFAKULT HAJSZÍN



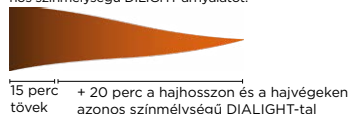
2. lehetőség: Vigyél fel a hajhosszra és a hajvégekre azonos színmélységű DILIGHT árnyalatot.



### TELJESEN KIFAKULT HAJSZÍN / MEGVÁLTOZOTT ÁRNYALAT



2. lehetőség: Vigyél fel a hajhosszra és a hajvégekre azonos színmélységű DILIGHT árnyalatot.



A hatóidő letelte után gondosan emulgeáld, majd addig öblítsd a hajad, amíg teljesen tiszta víz nem folyik belőle. Ez után mosd meg a hajad Pro Classic Color samponnal.

### NATÚR HAJ

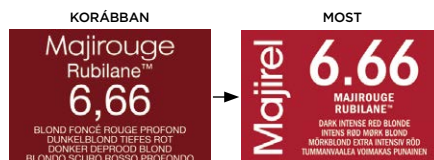
A haj festését a hajhosszon és a hajvégeken kezd, majd vidd fel a keveréket a tövekre és hagyd 35 percig hatni.

### NAGY LENÖVÉS

A haj festését a hajközépen kezd. Majd vidd fel a keveréket a tövekre. Hagyd 35 percig hatni. A hajhosszba és a hajvégekbe a fakulás mértékének megfelelően húzd bele a formulát.



Majirouge: ragyogó és játékos vörös tükröződő árnyalatok hosszan tartó és intenzív tükröződő fényekkel. Tökéletesen fedik az ősz haját.



- **Rubilane™**: a rézvörös árnyalatokért
- **Carmilane™**: a hűvös és kifinomult vörös tónusokért
- **DMS**: az élénk vörös színt

Majicontrast: sötét hajon látható színpompás hatásokért.



### ALAP TULAJDONSÁGOK

- Hi.Chroma™** technológia a natúr és festett sötét színmélységeken jól látható színeredményekért, a haj előzetes világosítása nélkül. Vörös, sötét bíbor és réz árnyalatban
- Varázsolj hosszan tartó kontrasztokat a hajba egyetlen lépésben mindössze 15 perc alatt (hőhatás segítségével)
- Természetes sötét színmélységek 1, 2, 3, 4 és 5
- Festett sötét színmélységek 4 és 5

### ELŐKÉSZÍTÉS



(Nem fém) shaker segítségével készíts gazdag krémes textúrát.

### FELVITEL ÉS HATÓIDŐ



### ELSŐ HAJFESTÉS

Nem megmosott, száraz hajon alkalmazd előre meghatározott zónákban, balayage vagy fátol hatás technika segítségével. A Majicontrast-tal megfestett tincseket Sweet Meches vagy más professzionális fólia felhasználásával válaszd el a haj többi részétől.

### SZÍNFRISSTÉS

Keverd össze 1/4 tubus Majicontrast árnyalatot 12,5 ml meleg vízzel. Ecset segítségével gyorsan vidd fel a keveréket a haj már festett területeire. Hagyd 5-15 percig hatni.

### MEGJEGYZÉS

A keveréket fejbőrön és teljes hajzaton ne alkalmazd. A Majicontrast árnyalatokat felvitelét a tövektől 0,5 cm-re kezd meg.

## Majirel COOL·COVER



Hűvös árnyalatú Majirel hajfestékek a csillogó, hideg tükröződő árnyalatokért és az optimális semlegesítésért, akár sötét színmélységeken is.

### ALAP TULAJDONSÁGOK

- Extrém és hosszan tartó semlegesítés,
- Tökéletes, telt és hosszan tartó fedés, intenzív fakulás elleni védelem, még extrém körülmények között is,
- Előrelátható és pontos színeredmények; átlátható és megbízható számozási rendszer,
- 100%-os őszhaj-fedés, alapszínnel való keverés nélkül.

### ELŐKÉSZÍTÉS



(Nem fém) shaker segítségével készíts gazdag krémes textúrát.

### FELVITEL ÉS HATÓIDŐ

#### FELVITEL ÉS HATÓIDŐ

##### 3-5-ÖS SZÍNMÉLYSÉG

Vidd fel a hajra a kiválasztott árnyalatot.

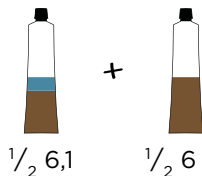
##### 6-10-ES SZÍNMÉLYSÉG

##### TERMÉSZETES FEDÉS

Egyszerűen vidd csak fel a hajra a kiválasztott árnyalatot.

##### MÉLY FEDÉS

Keverj össze 1/2 tubus kiválasztott árnyalatot 1/2 tubus azonos színmélységű alapszínnel.



KORÁBBAN



MOST



## Majirel GLOW



Áttetsző ragyogást biztosító új személyre szabott tartós hajfesték a természetes megjelenésű és tündöklő fényű színeredményekért.

### ALAP TULAJDONSÁGOK

- Hűvös tükröződő árnyalatokkal gazdagítva az optimálisan semlegesített eredményekért,
- 50%-kal nagyobb fényvisszaverődés\* az extrém ragyogásért,
- 4szer nagyobb áttetszőség a pigmentek új, megváltozott arányának köszönhetően,
- Rugalmas technika: egy árnyalat különböző színmélységekre\*,
- Akár 3 tónusnyi világosítás.

\*A végső színeredményt a hajszálak vastagsága, az elért szőkítési alap, az oxidant ereje és az őszhaj-aránya is befolyásolhatja.

### ELŐKÉSZÍTÉS



(Nem fém) shaker segítségével készíts gazdag krémes textúrát.

Natúr és festett 5-6-os színmélységekre összekeverhetsz világos árnyalatokat (L) sötét árnyalatokkal (D) középszínek létrehozásáért.

Azaz: L11 + D11 = M11

### FELVITEL ÉS HATÓIDŐ

#### ŐSZHAJ-FEDÉS

**MAX 30%-OS ŐSZHAJ-ARÁNY:** Az árnyalatok nem nyújtanak ugyan tökéletes fedést, de esztétikus végeredményt biztosítanak. AZ ULTRA GLOW EREDMÉNY GARANTÁLT

**30-50% KÖZÖTTI ŐSZHAJ-ARÁNY:** Keverj a töfesző formulához 1/4 tubus Majirel alapszínt az ősz haj tökéletesebb fedéséért (pl. 3/4 L 18 + 1/4 Majirel alapszín)

**50% FÖLÖTTI ŐSZHAJ-ARÁNY:** A GLOW EREDMÉNY ELÉRÉSE NEM LEHETSÉGES... Am a tövek megfestéséhez használhatsz Majirel Cool Cover vagy alap Majirel árnyalatot a tökéletes őszhaj-fedés vagy az enyhén sötétebb "árnyalt tövek" hatás eléréséért, majd a hajhosszra alkalmazhatsz a MAJIREL GLOW-t.

#### CLEAR HASZNÁLATA

#### A MAJIREL GLOW SZÍNEREDMÉNYEK ÁTTETSZŐSÉGE A CLEAR HASZNÁLATÁVAL FOKOZHATÓ

Natúr alapon vagy egymással kompatibilis árnyalatokkal festett hajon a Clear használatával tudjuk visszafogni a tükröződő árnyalatok intenzitását, ha a választott árnyalat színeredménye túlságosan neutralizált, vagy tükröződő tónusai túlságosan intenzívek lennének.

**Előszőkített alapok esetében** a lágy pasztellszínek eléréséért és a glow hatás megőrzéséért keverj a hajfestő formulába CLEAR-t 4:1 arányban.



## Majirel HIGH·LIFT



Intenzíven világosító Majirel árnyalatok a tökéletes szőke hajszínért.

### ALAP TULAJDONSÁGOK

- Tökéletes konzisztencia a tövektől a hajvégekig, teljes hajzat festéséhez ideális termék,
- Akár 4 és fél tónussal is képes világosítani a haját és ezzel egy időben árnyalja is azt, méghozzá előszőkítés nélkül,
- Ultra neutralizáló **ICIUM+** technológia: mélyen a hajrostok belsejében semlegesíti a meleg tónusokat a természetes hatású vagy jeges színeredményekért,
- A Majirel hajfestékek ápoló **Ionéne G™** és **Incell** technológiát tartalmaznak; ez a két hatóanyag segít megerősíteni a hajrostok szerkezetét annak teljes hosszában a gyönyörű és egészséges megjelenésű hajért.

### ELŐKÉSZÍTÉS



(Nem fém) shaker segítségével készíts gazdag krémes textúrát.

### FELVITEL ÉS HATÓIDŐ

#### FELVITEL

Meg nem mosott, száraz hajon alkalmazd ecset segítségével, a felvitelt a töveknél kezd. Hatóidő: 50 perc. Korábban festett hajhossz esetében legfeljebb a teljes hatóidő utolsó 5 percére húzd bele a formulát a hajba (ne felejt el vizet adni a keverékhez).

#### NATÚR HAJ

A hajfestő formula felvitelét a hajhosszon és a hajvégeken kezd. Hagyd 10-15 percig hatni, majd kezd el az újonnan kikévert formula felhordását a tövekre. Hatóidő: 50 perc (a töfesző befejezésétől számítva).

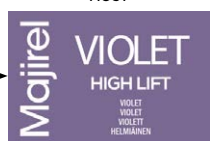
#### NAGY LENÖVÉS

A felvitelt a hajközépen kezd, majd folytasd a töveknél. Hagyd 50 percig hatni.

KORÁBBAN



MOST



# Majirel



## KÖTELEZŐ HASZNÁLATI UTASÍTÁSOK

### AZ ÖN ÉS VENDÉGE VÉDELME ÉRDEKÉBEN FELTÉTLENÜL OLVASSA EL ÉS KÖVESSE AZ UTASÍTÁSOKAT:

- VÉDŐKESZTYŰ HASZNÁLATA KÖTELEZŐ. Használjon egyszer használatos védőkesztyűt a termék előkészítése, felvitele és leöblítése során!
- Ezt a terméket nem 16 éven aluli személyeknél való alkalmazásra szánták.
- Az ideiglenes „fekete henna” tetoválás növelheti az allergia kialakulásának kockázatát.

Ne használjon hajfestéket/hajszínezőt vendége haján, ha:

- Arcán kiütés van, vagy fejbőre érzékeny, irritált vagy sérült
- Hajfestés után bármikor, bármilyen reakciót észlelt.
- Korábban, ideiglenes „fekete henna” tetoválás során valamilyen reakciót észlelt.
- A termék ne kerüljön szembe, ne használja szempilla és szemöldök festésére.
- Amennyiben a festék szembe jut, azonnal öblítse ki bő vízzel.
- A hajfestés végén alaposan öblítse le a haját!
- Dauerolás vagy tartós hajkiegyenestés után várjon legalább 14 napot a hajfesték alkalmazásával.
- Ne használja hennával, vagy hajszín-regenerálóval festett hajon.
- Gyermekektől elzárva tartandó!



Mivel az allergiás reakciók hirtelen is felléphetnek az embernél, allergiára figyelmeztető bőrpróbát kell végezni vendégén 48 órával a termék minden használata előtt, akkor is ha már használta rajta ezt a terméket vagy más hajfestéket!

## HOGYAN VÉGEZZÜNK ALLERGIÁRA FIGYELMEZTETŐ BŐRPRÓBÁT?



Távolítsa el a fülbevalókat! A fül mögötti területre egy vattacsomó segítségével vigyen fel egy kis hajfestéket a tubusból (Majirel) és körülbelül 1-2 cm<sup>2</sup>-es (egy kis pénzérményi) területet kenjen be vele. Ismételje meg a felvitelt, miközben hagyja, hogy megszáradjon a réteg 2 felvitel között. Gondosan zárja vissza a tubust. Hagyja hatni az anyagot 48 óráig a fül mögötti területen anélkül, hogy lemosná, letakarná, vagy hozzáérne. Ha közben Ön vagy vendége bármilyen a szokásostól eltérő reakciót, például viszketést, bőrpirosodást vagy duzzadást észlel ezen a területen vagy környékén, **NE HASZNÁLJA A TERMÉKET!**

Kizárólag a megfelelő, javasolt oxydantokkal használja. Tartsa be a megadott keverési arányt! Kerülje a termék szembe ill. bőrre kerülését. Ha közben Ön vagy vendége bármilyen a szokásostól eltérő reakciót, például viszketést, bőrpirosodást vagy duzzadást észlel ezen a területen vagy környékén, **NE HASZNÁLJA A TERMÉKET!** Légszomj esetén, hívjon azonnal orvosi segítséget. Újabb hajfestés előtt javasolja a vendégének, hogy kérjen orvosi szakvéleményt. Figyelmeztesse vendégét, hogy ha a FELVITELT KÖVETŐ NAPOKBAN viszketés, pirosodás, a fejbőr vagy a test kipöttyösödése, a szemek és/vagy az arc duzzadása, hólyagosodás lép fel, akkor keressen fel orvost.

**Tartalmaz:** rezorcint, fenilén-diaminokat / feniléndiaminokat (toluol-diamint), ammóniát