

- Ammóniamentes és szagtalan.
- Legfeljebb 3 színmélységet világosít.
- Akár 100%-os őszhajfedést biztosít.
- Akár 48%-kal ragyogóbb fényt.*
- 6 héten át tartó intenzív hidratálás és táplálás**
- Optimális kényelmet nyújt a fejbőrnek.

*Műszeres teszt alapján, a festés előtti hajszínnel összehasonlítva.
**Műszeres teszt alapján.

FESTÉKFELVITEL INOA HASZNÁLATA ESETÉN

KIKEVERÉS

Egy nem fém keverőtálban:



A termék semmilyen más hagyományos olajos előhívóval nem használható.
Keverjétek jól össze egy hajfesték keverővel.
Soha ne adjatok vizet a keverékhez!

FELVITEL A HAJTŐRE

Krémes állagának köszönhetően, az iNOA tökéletesen hozzátapad a hajhoz. Oszlassátok el a keveréket a hajtőn, és ügyeljétek rá, hogy minden tincset átítassátok a termékkel.

A hatóidő közben a festett haj érintkezhet a fejbőrrel.
A felvitelt a fej hátulsó részén kezdjétek el, és az elülső kontúrvonalon fejezzétek be.

35 MIN Hatóidő:
a hajtő megfestésének befejezésétől számítva.

RÁHÚZÁS DIA LIGHT HASZNÁLATÁVAL

Amikor csak lehetőségek van rá, törekedjétek a Dia light használatára, hogy a termék egyedülálló savas pH-értékű technológiájának jótékony hatásai érvényesülhessenek, és felvitelről felvitelre meg tudjátok óvni a haj épségét.

- **Enyhén vagy közepes mértékben eltérő szín.**
A ráhúzást **10 perccel** az iNOA hatóidejének lejártá előtt végezzétek el, 9 V (2,7%) Dia előhívó alkalmazásával.
- **Jelentős mértékben eltérő szín.**
A ráhúzást **20 perccel** az iNOA hatóidejének lejártá előtt végezzétek el, 9 V 9 V (2,7%) Dia előhívó alkalmazásával.

RÁHÚZÁS INOA HASZNÁLATÁVAL

Ha nincs nálatok a megfelelő Dia light árnyalat a szalonban dolgozzatok iNOA-val.

A ráhúzáshoz alkalmazott hatóidő, a színeltérés mértékétől függően határozható meg.

- **Kis mértékben eltérő szín:** Végezzétek gondos emulgeálást végig, a hatóidő vége előtti 5 percben.
 - **Közepes mértékben eltérő szín:** A ráhúzást már 20 perccel a teljes hatóidő vége előtt végezzétek el.
 - **Jelentős mértékben eltérő szín/Színváltoztatás:**
A ráhúzást azonnal végezzétek el.
- A KEVERÉK**
- Ha az őszhajfedés szabályát alkalmaztatok a hajtő festésekor, készítsétek új keveréket a hajhossz és a hajvégek festéséhez, alapárnyalat vagy arany alapárnyalat hozzáadása nélkül.
 - Ha 30 V (9%) erősségű olajos előhívót használtatok a hajtőn, készítsétek új keveréket 10 V (3%) erősségű előhívó alkalmazásával a hajhosszra és a hajvégekre.

EMULGEÁLÁS ÉS ÖBLÍTÉS

- Először csak óvatosan emulgeáljátok a festéket.
- Ezután adjatok hozzá egy kis vizet, és folytassátok az emulgeálást.
- Öblítsétek addig, amíg az öblítővíz tiszta nem lesz.
- Mossátok meg kétszer a haját iNOA Post vagy Metal Detox samponnal.



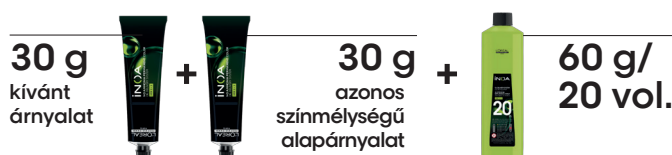
ŐSZHAJFEDÉS

LEGFELJEBB 70%-OS ŐSZHAJ-ARÁNY ESETÉN

Keverjétek ki a kívánt árnyalatot (60 g festék + 60 g olajos előhívó) 10 V (3%), 20 V (6%) vagy 30 V (9%) erősségű előhívóval.

TÖBB MINT 70%-OS ŐSZHAJ-ARÁNY ESETÉN

KEVERÉK A HAJTŐ FESTÉSÉHEZ.



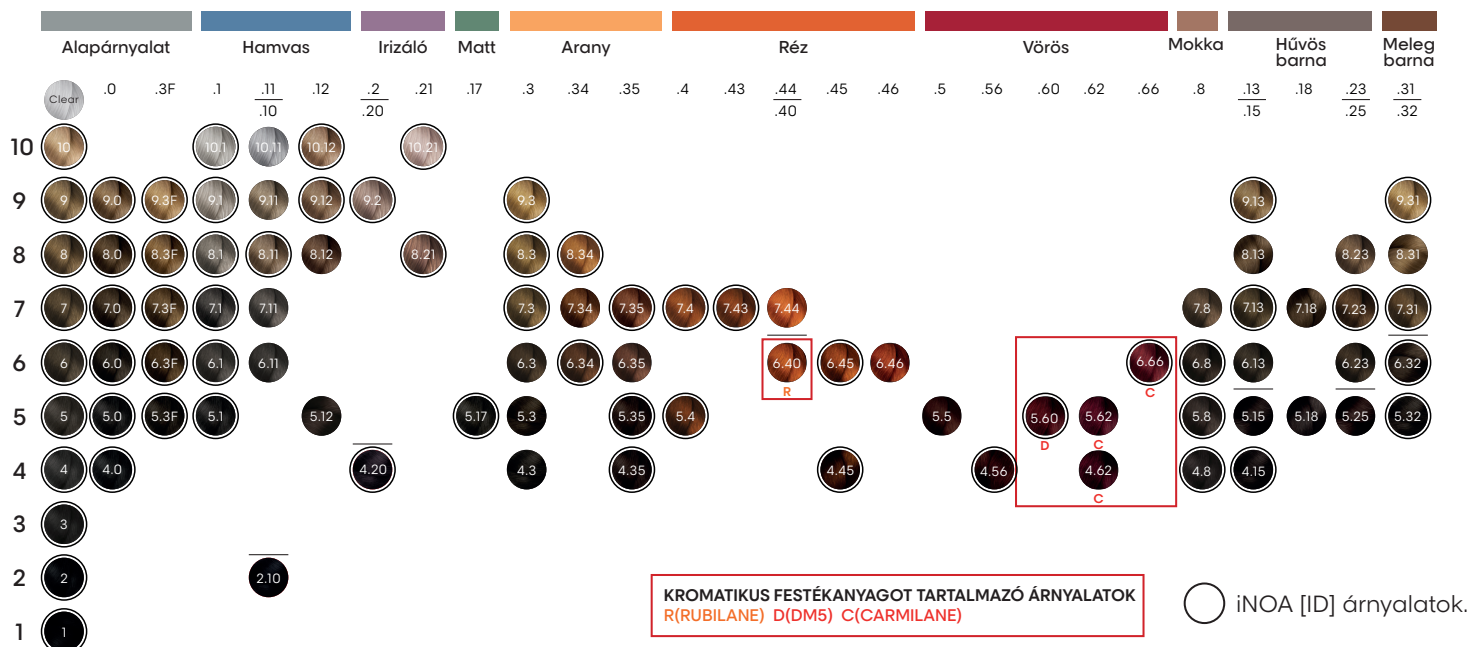
		HÜVÖS ÁRNYALATOK 1.2.7.8	MELEG ÁRNYALATOK .3.4.5.6
ALAPÁRNYALATOK	Optimális fedés	✓	
ARANY ALAPÁRNYALATOK (.3F)			✓
INTENZÍV ALAPÁRNYALATOK (.0)	Intenzivebb / telítettebb fedés	✓	

A tökéletes őszhajfedéshez, használjátok 20 V erősségű olajos előhívót.

PROFI TIPPEK

Vastag szálú és/vagy ellenálló haj esetén, az ősz haj fedésére vonatkozó szabály 50%-os őszhaj-aránytól érvényes.
Intenzivebb és/vagy telítettebb színeredmény biztosítása érdekében a hűvös árnyalatokhoz az intenzív alapárnyalatok (.0) használata javasolt.

AZ iNOA SZÍNSKÁLA



DIAGNÓZIS ÉS KONZULTÁCIÓ: iNOA iD

AZ iNOA [iD] BEMUTATÁSA

Az iNOA [iD] a My Hair [iD] alkalmazás egyik különleges funkciója, amely vezérfonalat ad számotokra az iNOA használata során végzett diagnózishoz. Az iNOA kiemelkedő hatékonyságú termékeire támaszkodva, a L'Oréal Professionnel most egy 3 lépésű digitális szalonszolgáltatás bevezetését teszi lehetővé a számotokra.

HOGYAN HASZNÁLJÁTOK?

1. A szolgáltatás inspirációs szakaszában:

- a look book segítségével könnyebben megismertethetitek a vendégeket
- a különböző frizúrákkal és festési lehetőségekkel.
- a színskálában mind a 63 lehetséges árnyalat megjelenik.

2. A diagnózis során:

5 egyszerű kérdés megfogalmazásával helyzetképet kaphattok a vendégeitek hajáról, így az eredmények alapján a számukra leginkább megfelelő iNOA keveréket tudjátok ajánlani nekik (a diagnózis részét képező 63 árnyalat közül választva) – a hajtón és a hajhosszban végzett felvitelhez egyaránt.

3. A festési eredmény virtuális „kipróbálása” során:

a funkció szimulációt készít a végeredményről, hogy a vendég könnyebben el tudja képzelni magát a kiszemelt új frizúrával.



BŐRPRÓBA

A hajfesték minden használata előtt 48 órával bőrpróbát kell végezni, még akkor is, ha korábban már alkalmazták a terméket a vendég haján.

Ha szeretnétek mindent megtudni a bőrpróba protokolljáról, végezzétek el a TERMÉKBIZTONSÁG oktatási modult az ACCESS-en, illetve minden használat előtt olvassátok el az útmutatóban vagy a csomagoláson szereplő biztonsági utasításokat.

AZ iNOA VÖRÖS ÁRNYALATOK SPECIÁLIS SZABÁLYAI

Vörös árnyalatok használata esetén erősen javasolt azonnali ráhúzást alkalmazni, függetlenül attól, hogy mennyire fakult ki a szín a hajhosszban és a hajvégeken.

Alapárnyalat hozzákeverése nélkül is intenzív színeredményt biztosítanak bármilyen, 0–100% közötti őszhaj-arány esetén.

A Carmilane, DM5 és Rubilane kromatikus árnyalatok a saját árnyalatsaládjukon belül keverhetők egymással.

Nem keverhetők az alábbiakkal:

- Alapárnyalatok
- Arany alapárnyalatok
- Intenzív alapárnyalatok
- Egyéb árnyalatot is tartalmazó iNOA festékek

Az iNOA Carmilane árnyalatok esetén, különösen ügyeljetek arra a felvitelnél, hogy ne kerüljön termék a kontúr körül a bőrre.

iNOA CLEAR PROFI TIPPEK

Ha az alapárnyalattól eltérő tónusú festékárnyalatot használtak, akkor áttetszőbb vagy kevésbé intenzív színeredményt kaphattok ha iNOA CLEAR-t adtok hozzá bármilyen iNOA, Majirel, Majirel Highlift, Dia light, Dia richesse, Luo Color árnyalathoz.

Adjatok a keverékhez 1/4–1/2 közötti arányban Cleart, attól függően, hogy mennyire áttetsző eredményt szeretnétek kapni.

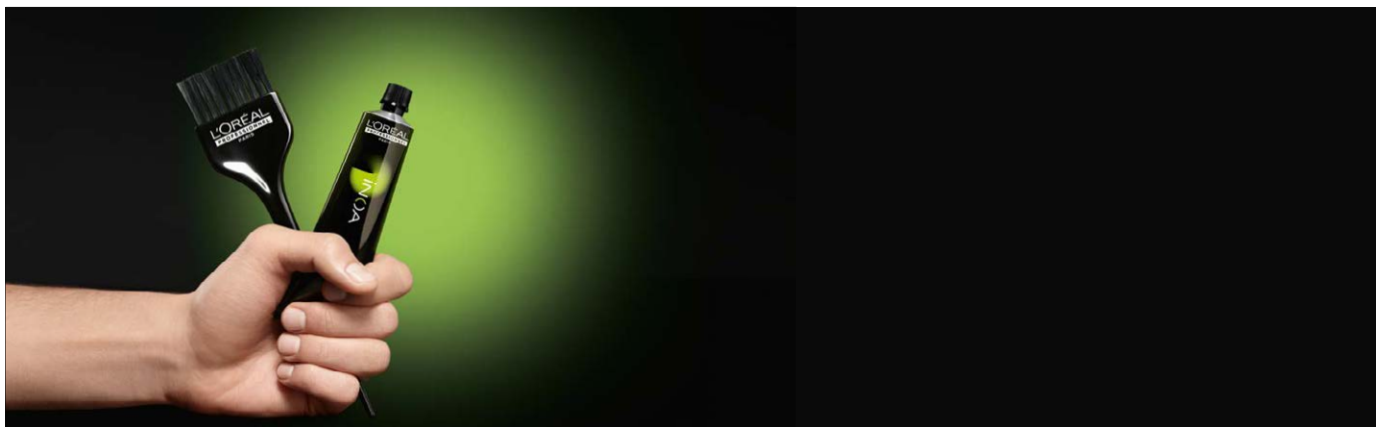
6-os, 7-es vagy 8-as színmélységű természetes alapszín és 30 V erősségű olajos előhívó használata esetén keverjétek össze 1/2 rész Cleart + 1/2 részt a kívánt árnyalattól, ha kicsit világosabb eredményeket szeretnétek kapni.

Például:
7-es természetes alapszínél 30 g Cleart + 30 g 10,12-öt + 60 g 30 V olajos előhívót keverjétek ki.

ŐSZ HAJ FEDÉSE

1. iNOA klasszikus vörös árnyalatok.
(PÉLDÁUL: 6,46 VAGY 4,56).
Alkalmazták az ősz haj fedésére érvényes általános szabályt.

2. iNOA kromatikus vörös árnyalatok
(PÉLDÁUL: 6,40, 6,66 VAGY 5,60)
(RUBILANETM, CARMILANETM ÉS DM5)
Festési hatékonyságuknak köszönhetően, az iNOA kromatikus vörös árnyalatok TÖKÉLETES ŐSZHAJFEDÉST biztosítanak.



⚠ KÖTELEZŐ HASZNÁLATI UTASÍTÁSOK:

AZ ÖN ÉS VENDÉGE VÉDELME ÉRDEKÉBEN FELTÉTLENÜL OLVASSA EL ÉS KÖVESSE AZ UTASÍTÁSOKAT:

- VÉDŐKESZTYŰ HASZNÁLATA KÖTELEZŐ. Használjon egyszer használatos védőkesztyűt a termék előkészítése, felvitele és leöblítése során!
- Ezt a terméket nem 16 éven aluli személyeknél való alkalmazásra szánták.
- Az ideiglenes „fekete henna” tetoválás növelheti az allergia kialakulásának kockázatát.

Ne használjon hajfestéket/hajszínezőt vendége haján, ha:

- Arcán kiütés van, vagy fejbőre érzékeny, irritált vagy sérült
- Hajfestés után bármikor, bármilyen reakciót észlelt.
- Korábban, ideiglenes „fekete henna” tetoválás során valamilyen reakciót észlelt.
- A termék ne kerüljön szembe, ne használja szempilla és szemöldök festésére.
- Amennyiben a festék szembe jut, azonnal öblítse ki bő vízzel.
- A hajfestés végén alaposan öblítse le a haját!
- Dauerolás vagy tartós hajkiegyenestés után várjon legalább 14 napot a hajfesték alkalmazásával.
- Ne használja hennával, vagy hajszín-regenerálóval festett hajon.
- Gyermekektől elzárva tartandó!



Mivel az allergiás reakciók hirtelen is felléphetnek az embernél, allergiára figyelmeztető bőrpróbát kell végezni vendégén 48 órával a termék minden használata előtt, akkor is ha már használta rajta ezt a terméket vagy más hajfestéket!

HOGYAN VÉGEZZÜNK ALLERGIÁRA FIGYELMEZTETŐ BŐRPRÓBÁT?



Távolítsa el a fülbevalókat! A fül mögötti területre egy vattacsomó segítségével vigyen fel egy kis hajfestéket a tubusból (Majirel) és körülbelül 1-2 cm²-es (egy kis pénzérményi) területet kenjen be vele. Ismételje meg a felvitelt, miközben hagyja, hogy megszáradjon a réteg 2 felvitel között. Gondosan zárja vissza a tubust. Hagyja hatni az anyagot 48 óráig a fül mögötti területen anélkül, hogy lemosná, letakarná, vagy hozzáérne. Ha eközben Ön vagy vendége bármilyen a szokásostól eltérő reakciót, például viszketést, bőrpirosodást vagy duzzadást észlel ezen a területen vagy környékén, NE HASZNÁLJA A TERMÉKET!

Kizárólag a megfelelő, javasolt oxydantokkal használja. Tartsa be a megadott keverési arányt! Kerülje a termék szembe ill. bőrre kerülését. Ha eközben Ön vagy vendége bármilyen a szokásostól eltérő reakciót, például viszketést, bőrpirosodást vagy duzzadást észlel ezen a területen vagy környékén, NE HASZNÁLJA A TERMÉKET! Légszomj esetén, hívjon azonnal orvosi segítséget. Újabb hajfestés előtt javasolja a vendégének, hogy kérjen orvosi szakvéleményt. Figyelmeztesse vendégét, hogy ha A FELVITELT KÖVETŐ NAPOKBAN viszketés, pirosodás, a fejbőr vagy a test kipöttyösödése, a szemek és/vagy az arc duzzadása, hólyagosodás lép fel, akkor keressen fel orvost.

Tartalmaz: rezorcint, fenilén-diaminokat / feniléndiaminokat (toluol-diamint)